

# Continuation of TSUDUKI INDUSTRY

株式会社 都築産業 | リクルートガイド

## [SDGsへの取り組み]



- 植物工場プラントおよび工法を開発
- 気象環境の影響を受けにくい人口光型密閉植物工場の開発に着手



- 禁煙外来の援助
- 健康診断、ストレスチェックの実施
- N-nose (線虫がん検査) を実施



- 世界に二つとない生産性の高い商品開発
- 派遣事業を通じた継続的労働支援



- SBT認証を取得し、計画的カーボンニュートラルへの活動を活発化



## 株式会社 都築産業

### ■ 羽島本社

〒501-6302  
岐阜県羽島市舟橋町2-28

### ■ 大野事業場

〒501-0521  
岐阜県揖斐郡大野町大字黒野2179-1

### ■ 九州事業場

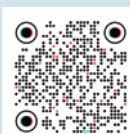
〒811-3436  
福岡県宗像市東郷2-2-20  
オフィスパレア宗像I-2号

採用に関する  
お問い合わせ

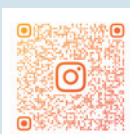
TEL : 058-397-1001  
MAIL : TS-Recruit@tsuduki-ind.com



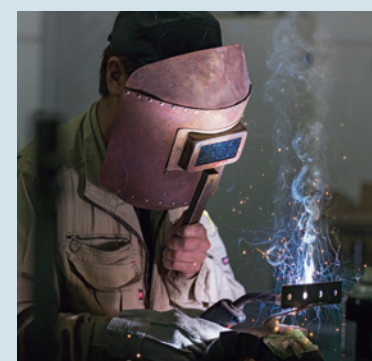
▶ リクルートサイト  
株式会社 都築産業 | 求人・採用サイト | 岐阜県 産業機械の設計・製造  
(<https://recruit.tsuduki-ind.com>)



▶ TikTok  
水耕栽培マスターが教える栽培法@都築産業  
([https://www.tiktok.com/@tsuduki\\_ind\\_hydroponics](https://www.tiktok.com/@tsuduki_ind_hydroponics))



▶ Instagram  
あなたの好きを支える会社  
(@tsuduki\_industry)





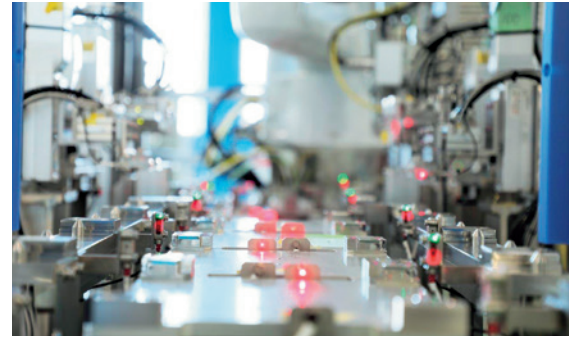
# “脱”イエスマン “集え”サプライズマン

私たちは技術屋です。  
相手に「すごい!!」と言ってもらいたいし、  
言わせたい。  
その先にある「ありがとう」で溢れる企業を  
私たちは目指しています。

## 事業内容

### 自動省力化機械製造

物流業務を効率的に進めるためのマテハン装置(搬送装置)や、工場の自動化機械(FA機器)などの製作を得意としています。高度デジタル社会のものづくりの根幹を担い、エンジニアリングパートナーとしてさまざまな分野のお客様の課題を解決し、高いリピート率を誇っています。また、設備メーカーとしては異例のクリーンルームを完備しており、医療・食品を含む多分野の機械製造と立ち上げに対応。品質の維持・向上を目指しISO9001、ISO14001も取得しています。



### 労働者派遣・職業紹介

#### 労働者派遣事業

人材不足でお困りの企業様のニーズを的確に把握し、最適なスタッフを選抜・派遣。就労前だけでなく継続的なフォローを行い、スタッフの定着とレベルアップをサポートします。



#### 職業紹介事業

求職者と求人者をマッチングさせ、直接雇用をご提案するサービスを提供しています。また、6ヶ月の派遣期間を経た後から直接雇用へ結びつける紹介予定派遣も行っております。お客様の採用にかかる負担を軽減し、コア業務に集約できる環境を整えられるよう、取り組んでいます。

### 未来の人づくり

自動機械メーカーのノウハウを取り入れた「電機系エンジニア育成事業」を展開。少人数制かつお客様の希望に合わせた柔軟なスケジュールリングが可能です。



### 未来の野菜づくり

土と太陽光を使わず、培養液とLEDライトで植物を栽培する「人工光型植物工場」の新たな工法や自動化設備の構想に取り組んでいます。SDGsの観点からも注目されています。



## 仕事紹介

### 小さなスキルと少しのアイデアで 未来は変わる。

当社は試験機の構想から生産設備の開発、さらに生産に関する治具の製作やアフターメンテナンスまでワンストップで対応できるところが強み。また製作する機械はカタログ品ではなく、すべてフルオーダーメイドの『世界に2つと同じものがない』のが特徴です。祖業である工作機械のフィールドで培った確かな技術力と、遊び心満載かつお客様に驚きと感動を与えたいという奇想天外な発想力で、“Made In Tsuduki”は未来を変えていきます。

構想

+

試験設備  
の製作

+

設計  
組立

+

ソフト・  
ハード  
設計

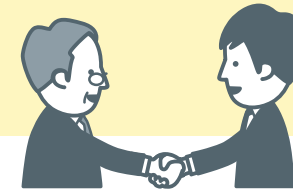
+

搬入  
据付

+

アフター  
フォロー

お客様の要望に



トータルでサポート!!

## 職種

### 設計職

#### ゼロから1を生み出す仕事

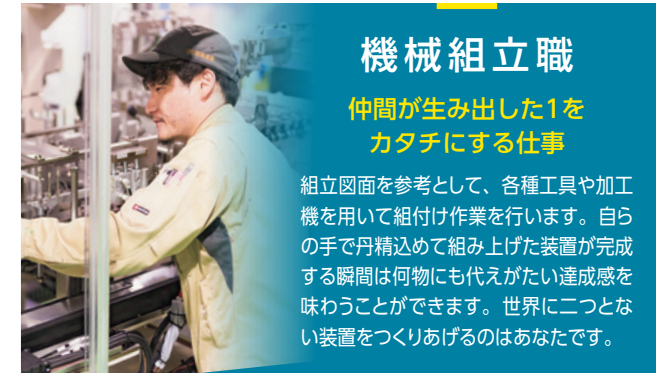
各種CADを使用し、組立図面や部品図面を製作します。自分のアイデアやひらめきが具体的な形に変わっていくプロセスを間近で見られることがやりがいです。お客様の満足度や社会貢献の一翼を担うことができ、仕事のスケールの大きさも魅力です。



### 機械組立職

#### 仲間が生み出した1をカタチにする仕事

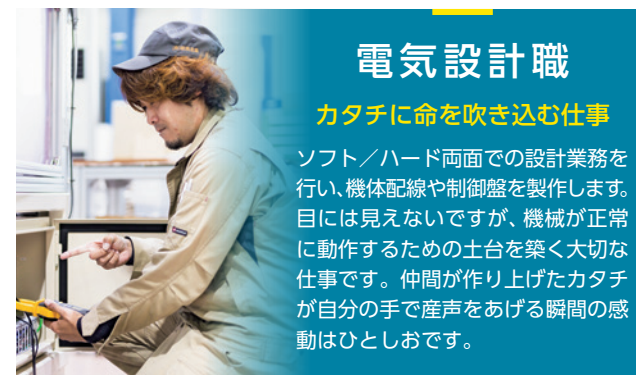
組立図面を参考として、各種工具や加工機を用いて組付け作業を行います。自らの手で丹精込めて組み上げた装置が完成する瞬間は何物にも代えがたい達成感を味わうことができます。世界に二つとない装置をつくりあげるのはあなたです。



### 電気設計職

#### カタチに命を吹き込む仕事

ソフト/ハード両面での設計業務を行い、機体配線や制御盤を製作します。目には見えないですが、機械が正常に動作するための土台を築く大切な仕事です。仲間が作り上げたカタチが自分の手で産声をあげる瞬間の感動はひとしおです。



### 事務系総合職

#### 働くこと・働く人を支える仕事

働くことや働く人に関する業務を幅広く扱うバックオフィス集団。資材調達や総務、経理や人事など様々な部署が会社を支えています。各部署と綿密に連携をとり、円滑に業務を進めていく様はまさに都築産業をまとめるスペシャルサポートチームです。



## 数字で見る 都築産業の魅力 NUMBERS

男女比率

6 : 4



製造業ですが、女性社員比率が高いです

平均年齢

41.4歳



20代・30代が近年増加しています

年間休日

121日



完全週休2日制(土・日)となります

平均有休取得日数

15.6日



積極的な有休取得を促しています

平均残業時間

10.25h



残業削減に会社全体で取り組んでいます

女性役職者比率

14.2%



性別に関係なく活躍できます

会社企画のイベント参加率

95%



毎年様々なイベントが企画されます

## 先輩社員の声

服飾を学んでいた私が  
今は機械を設計

設計から製造までの一貫体制と、一から学べる環境が整っていることが当社の魅力。私も学生時代は服飾を学んでおり、未経験であっても意欲さえあれば誰でもチャレンジできます。社員同士の距離が近く気軽に質問できる雰囲気もあり、自分の意見やアイデアを提案しやすいです。



## Voice of seniors

お客様の理想を実現する  
設備開発が可能

設備の電機関連工事と立ち上げ、制御プログラムのデバッグを担当しています。創業からの豊富な実績とノウハウのおかげで、お客様の理想を実現する設備開発が可能。最近では職場環境の改善や働き方改革に積極的に取り組んでおり、ワークライフバランスを重視した働き方も可能です。

